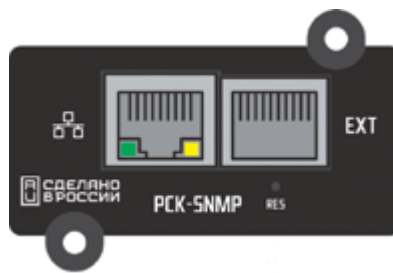
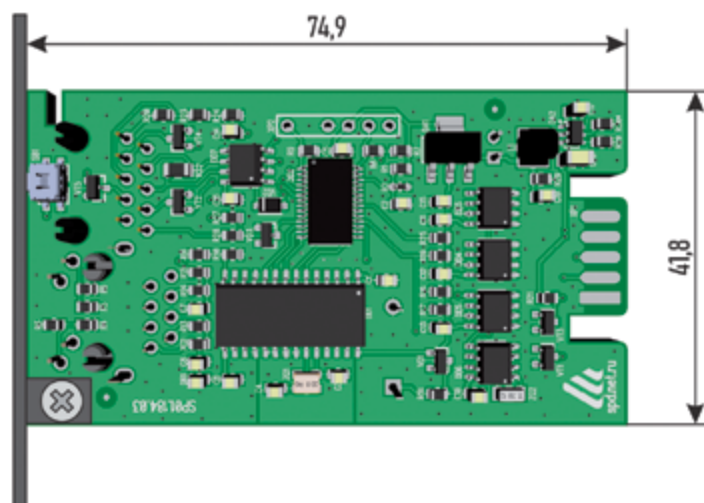


# Карта удаленного управления PCK-SNMP

Полнофункциональное устройство для организации сетевого управления и контроля для SMART и онлайн источников бесперебойного питания «Сайбер Электро».

- Удаленный мониторинг ИБП SNMP или Modbus
- Удобный для пользователей WEB-интерфейс на русском языке
- Подключение охранного шлейфа
- 3 дискретных выхода
- Удаленное плановое отключение/запуск ИБП
- Самостоятельная установка (Plug and Play)
- Обновляемая пользователем прошивка
- Поддержка датчика температуры



**СОВМЕСТИМА С ИБП  
СЕРИЙ ПИЛОТ И ЭКСПЕРТ**

МОДЕЛЬ	PCK-SNMP
<b>Общее</b>	
Коммуникационный интерфейс	Ethernet 10Base-T
Универсальный порт	Оptionальное подключение термодатчика, modbus RTU, 3 дискретных выхода «открытый коллектор», 1 вход для подключения охранного шлейфа, 2 контакта для интерфейса 1 Wire
ЖК индикаторы	RX/TX, Link
<b>Функции</b>	
Отображение информации	Локально: таблицы с параметрами сети и ИБП в WEB-интерфейсе
Установка	Plug and Play
Прошивка	Обновляемая пользователем
Поддерживаемые протоколы	IPv4, SNMPv1/v2c, HTTP, TCP/IP, NTP
Уведомления о событиях	Локальное и удаленное: WEB-интерфейс
Управление ИБП	Удаленное плановое отключение/запуск ИБП
Мониторинг окружающей среды	термодатчик, охранный шлейф
Безопасность	Возможность подключения охранного шлейфа с контролем целостности
Язык интерфейса	Русский
<b>Физические размеры</b>	
Габариты, мм	26,0 × 52,4 × 74,9
Вес, кг	0,04
<b>Условия окружающей среды</b>	
Рабочая температура	0°C - +45°C
Рабочая относительная влажность	0% – 95% (без образования конденсата)
Температура хранения	-10°C - +55°C
Относительная влажность хранения	0% – 95% (без образования конденсата)

\* Технические характеристики носят ознакомительный характер и могут быть изменены без предварительного уведомления.  
© Сайбер Электро. 2024. Все товарные знаки являются собственностью их владельца